



# CAMPAGNA EUROPEA DI SENSIBILIZZAZIONE AMBIENTALE PER LA GESTIONE SOSTENIBILE DEI RESIDUI DI FRANTOIO



**Martedì  
13 Dicembre 2011**

[www.lifeoleicoplus.it/IT](http://www.lifeoleicoplus.it/IT)

**Terni, ISIRIM  
Sala convegni  
Strada di Pentima, 4**

## INNOVARE LA GESTIONE DEI RESIDUI DEL SETTORE OLEARIO: VOCI DALLE REGIONI

**9:00 Apertura lavori**

**09:05 Esperienza di Olèico+ in Italia**

Dr. Alberto Zingaretti  
ISIRIM – Istituto superiore di ricerca e formazione sui  
materiali speciali per le tecnologie avanzate

**09:20 Esperienza di Olèico+ in Spagna**

Dr. José M<sup>a</sup> Penço  
AEMO – Associazione comuni olivicoli spagnoli

**09:35 Esperienza di Olèico+ in Portogallo**

Dr. José Duarte  
LNEG – Laboratorio nazionale di energia e geologia  
portoghese

**09:50 Esperienza di Olèico+ in Grecia**

Prof. Nicolas Kalogerakis  
Technical University of Crete

**10:05 Focus sul settore oleario umbro**

Ing. Angelo Viterbo  
Assessorato Ambiente, Regione Umbria

**10:20 Focus sul settore oleario ligure**

Dott.ssa Gloria Manaratti  
Assessorato Agricoltura, Regione Liguria

**10:35 Focus sul settore oleario toscano**

Dott. Luciano Zoppi  
Assessorato Agricoltura, Regione Toscana

## COFFEE BREAK

**11:20 Focus sul settore oleario campano**

Dott. Claudio Marro  
Arpa Campania

**11:35 Focus sul settore oleario molisano**

Dott. Remo Manoni  
Osservatorio ARPA Molise

**11:50 Focus sul settore oleario lucano**

Dott.ssa Stefania D'Alessandro  
Assessorato Agricoltura S.R., Regione Basilicata

**12:05 Focus sul settore oleario laziale**

Dott.ssa Maria Rosaria Cola  
ARPA LAZIO – Sez. Provinciale di Viterbo

## R I N F R E S C O

**14:00 Tavola Rotonda**

Discussione del documento relativo alla normativa  
vigente ed alle proposte di integrazione in materia di  
gestione di AV e sanse, da sottoporre ai Ministeri  
competenti e alla Commissione Europea.

Moderatore: Dott. Alberto Zingaretti

Interverranno, tra gli altri, dirigenti e  
rappresentanti dei Ministeri e degli Assessorati  
Regionali e Provinciali ambiente, agricoltura e  
rifiuti, ARPA, ARSSA Abruzzo, Associazioni di  
categoria e aziende del settore. In rappresentanza  
del progetto LIFE Tirsav+ (ENV/IT/223)  
interverrà il dott. Antonio Feola.

La Federazione Regionale dei Dottori Agronomi e Dottori Forestali dell'Umbria corrisponderà 0.5 Crediti Formativi Professionali agli iscritti all'ordine che  
parteciperanno al workshop.

**14-15-16 Dicembre 2011**

## STUDY TOUR

Evento organizzato dall'associazione **IAMAW**  
nell'ambito del progetto europeo **STInno** in  
collaborazione con i progetti **LIFE Olèico+**, **Tirsav+** e  
**RE-WASTE**.

Visita agli impianti di trattamento di reflui  
oleari: Fitodepurazione (Terni, Olèico,  
[www.lifeoleico.it](http://www.lifeoleico.it)), Compostaggio automatizzato  
(Salerno, Tirsav+, [www.tirsavplus.eu](http://www.tirsavplus.eu)) e  
Estrazione polifenolica (Benevento, RE-  
WASTE, [www.re-wasteproject.it](http://www.re-wasteproject.it)).  
Posti limitati; partecipazione soggetta a  
conferma.

**La partecipazione al  
workshop è gratuita**

**Per informazioni e registrazione:**

[info@lifeoleicoplus.it](mailto:info@lifeoleicoplus.it)  
Tel. +39 0744 547 870  
Fax +39 0744 470 174



## COME RAGGIUNGERE L'ISIRIM

L'Istituto ISIRIM ha sede in Strada di Pentima, 4 (alcuni navigatori e mappe riportano ancora la dicitura VOC. DI PENTIMA BASSA), alla fine del rettilineo di Viale Brin subito dopo le Acciaierie Thyssen Krupp-AST sulla sinistra lungo la strada che conduce alle Cascate delle Marmore *Belvedere Inferiore/Visso/Macerata s.r. 209 Valnerina*. Nello stesso complesso è presente anche il Polo Universitario.

### In automobile

Dal casello autostradale di Orte (s.s. 675 umbro-laziale); da Viterbo (s.s. 675); da Perugia e dalla Perugia-Cesena E45; da Spoleto (s.s. 3 bis Flaminia)

Uscire a TERNI EST e seguire le indicazioni per Terni centro. Lo svincolo immette su Via Tre Venezie, dopo un km circa svoltare a sinistra su Via Vulcano, al termine svoltare a destra (Via Breda) costeggiando il muro di cinta delle Acciaierie Thyssenkrupp-A.S.T., oltrepassare il cavalcavia e al semaforo svoltare a sinistra immettendosi su Viale Brin. Al termine del lungo rettilineo delle Acciaierie Thyssen Krupp - A.S.T. svoltare sul piazzale a sinistra e imboccare il primo cancello. La sala convegni è situata nel primo edificio sulla destra.

Chi proviene da Rieti può evitare di entrare in città, al termine della s.s. 79 svoltare a destra e attraversare il borgo di Papigno, per poi giungere alla s.r. 209. Allo stop dirigersi verso sinistra, ossia in direzione Terni. Dopo circa un km, immettersi nel piazzale sulla destra e varcare il primo cancello.

Da Visso-Norcia percorrere interamente la s.r. 209 Valnerina fino a Terni.

Da Ancona, s.s. 76 fino a Fossato di Vico, proseguire poi per Gualdo Tadino-Foligno-Spoleto percorrendo la s.s. 3 bis Flaminia fino a Terni Est.

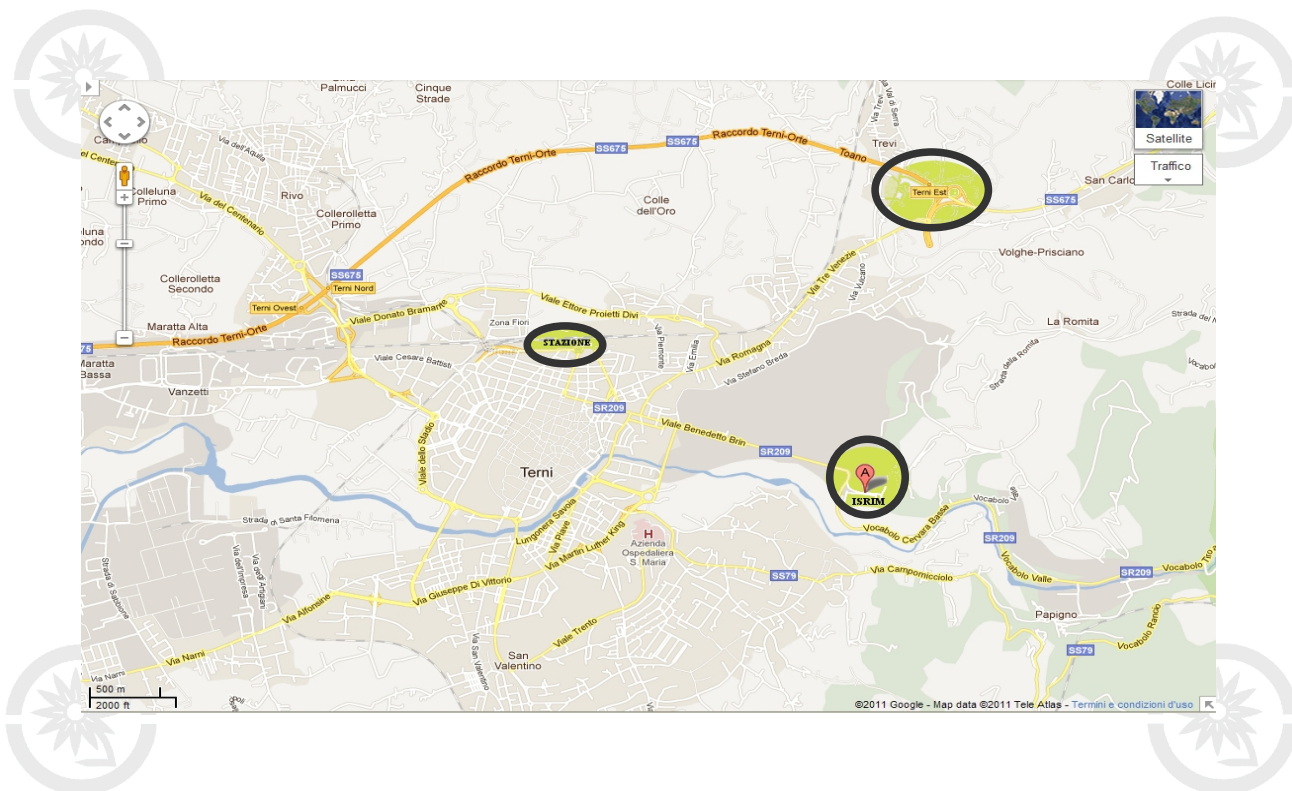
Da Macerata, s.s. 77 fino alla località Maddalena, poi proseguire lungo la s.r. 209 Valnerina direzione Visso fino a Terni.

### In aereo

Gli aeroporti più vicini sono [Ciampino](#) e [Fiumicino](#) (Leonardo da Vinci) di Roma (ca. 120 km) e il [Sant'Egidio](#) di Perugia (90km).

### In treno

Terni è raggiunta da treni regionali, interregionali ed eurostar sulla tratta Roma-Ancona. Inoltre, da Perugia è raggiungibile anche tramite la Ferrovia Centrale Umbra. Lo snodo ferroviario più transitato e più vicino è Orte, che dista solo 33km (20 minuti).



## Hotel

In occasione del workshop sarà attiva una convenzione presso l'[Hotel Michelangelo Palace](#) \*\*\*\* situato nel centro città, di fronte alla stazione ferroviaria.

Al momento della prenotazione è **necessario** indicare la partecipazione al workshop **OLÈICO+**.

Dettagli della convenzione:

- doppia uso singola (DUS), prima colazione a buffet: 63€
- doppia, 1 notte, prima colazione a buffet: 87€

Info e prenotazioni: [www.michelangelohotelumbria.it](http://www.michelangelohotelumbria.it)  
tel. 0744.202711 e-mail [info@michelangelohotelumbria.it](mailto:info@michelangelohotelumbria.it)