

# ESAMI DI STATO PER L'ABILITAZIONE ALL'ESERCIZIO DELLA PROFESSIONE DI DOTTORE AGRONOMO, DOTTORE FORESTALE, AGRONOMO IUNIOR, FORESTALE IUNIOR E BIOTECNOLOGO AGRARIO

**Prima sessione giugno 2012**  
**Iscrizioni entro il 23 maggio 2012**

**Seconda sessione novembre 2012**  
**Iscrizioni entro il 19 ottobre 2012**



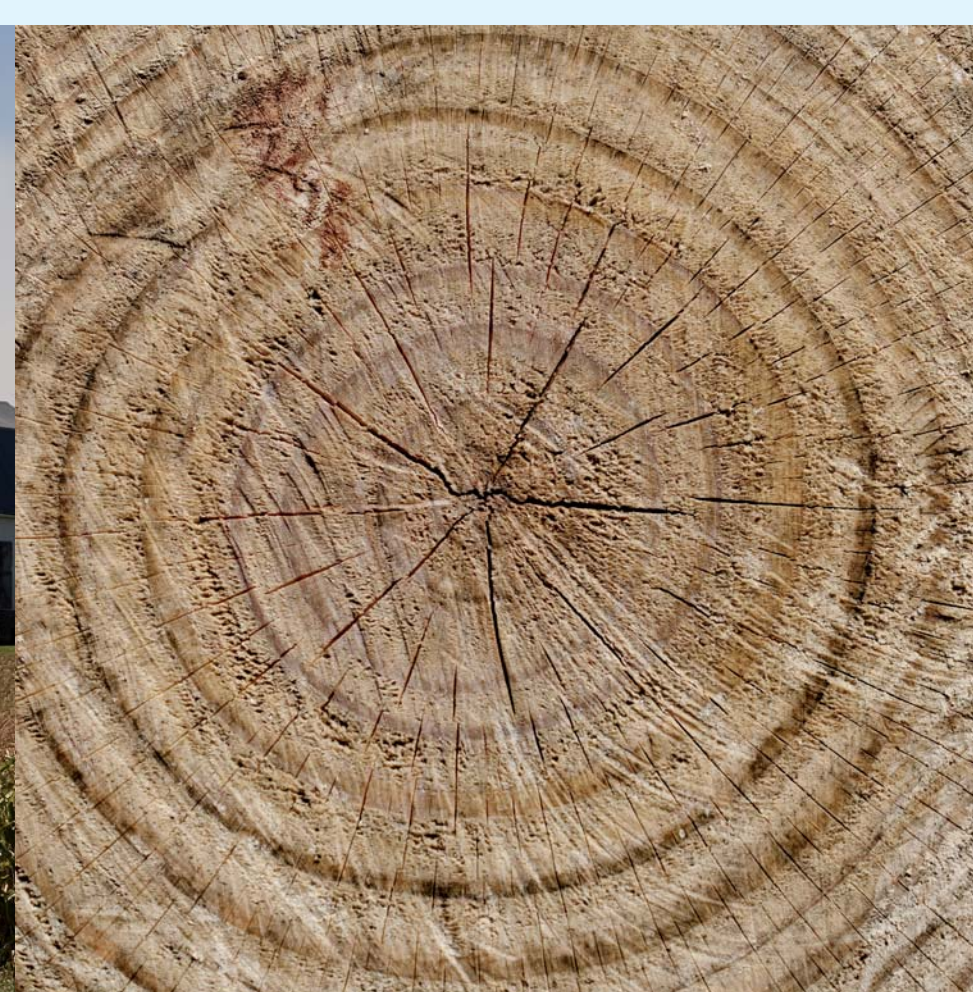
**PROFESSIONI**



**SVILUPPO RURALE SOSTENIBILE**



**VALUTAZIONI AMBIENTALI E FONDARIE**



**PREVIDENZA PROFESSIONALE**



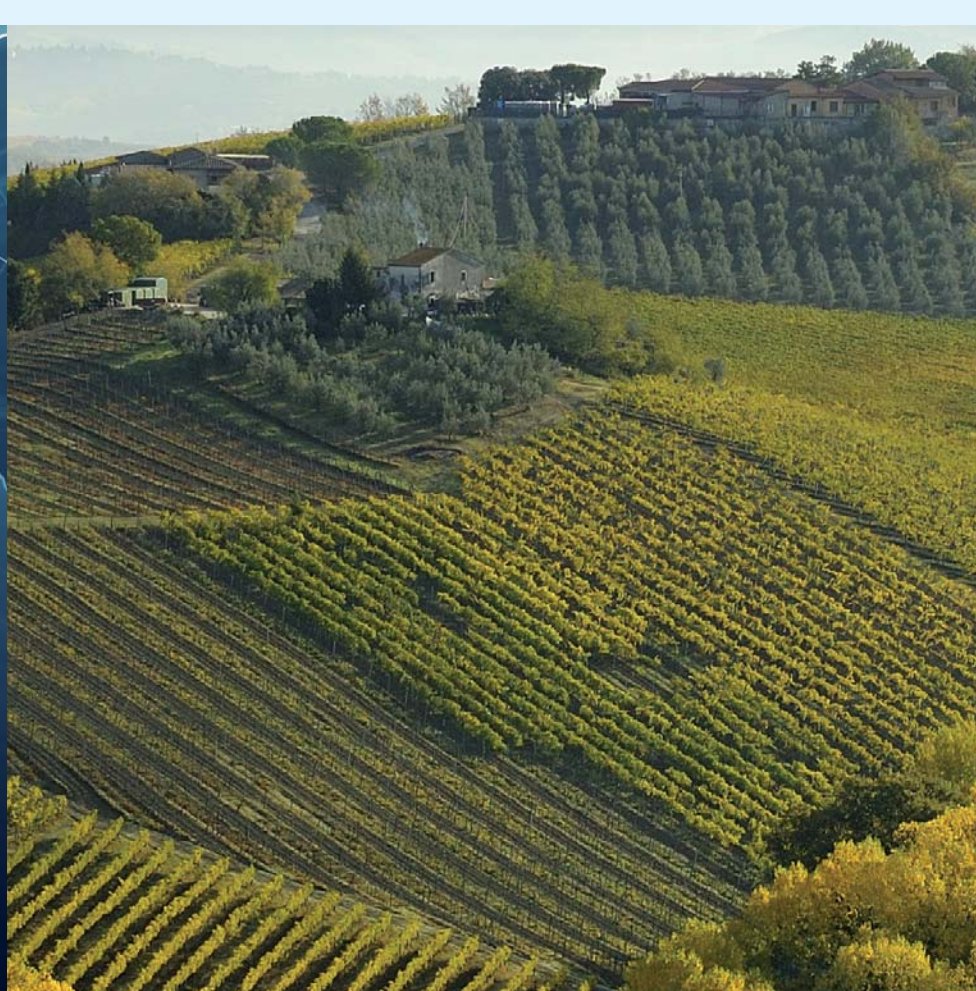
**QUALITÀ E SICUREZZA AGROALIMENTARE**



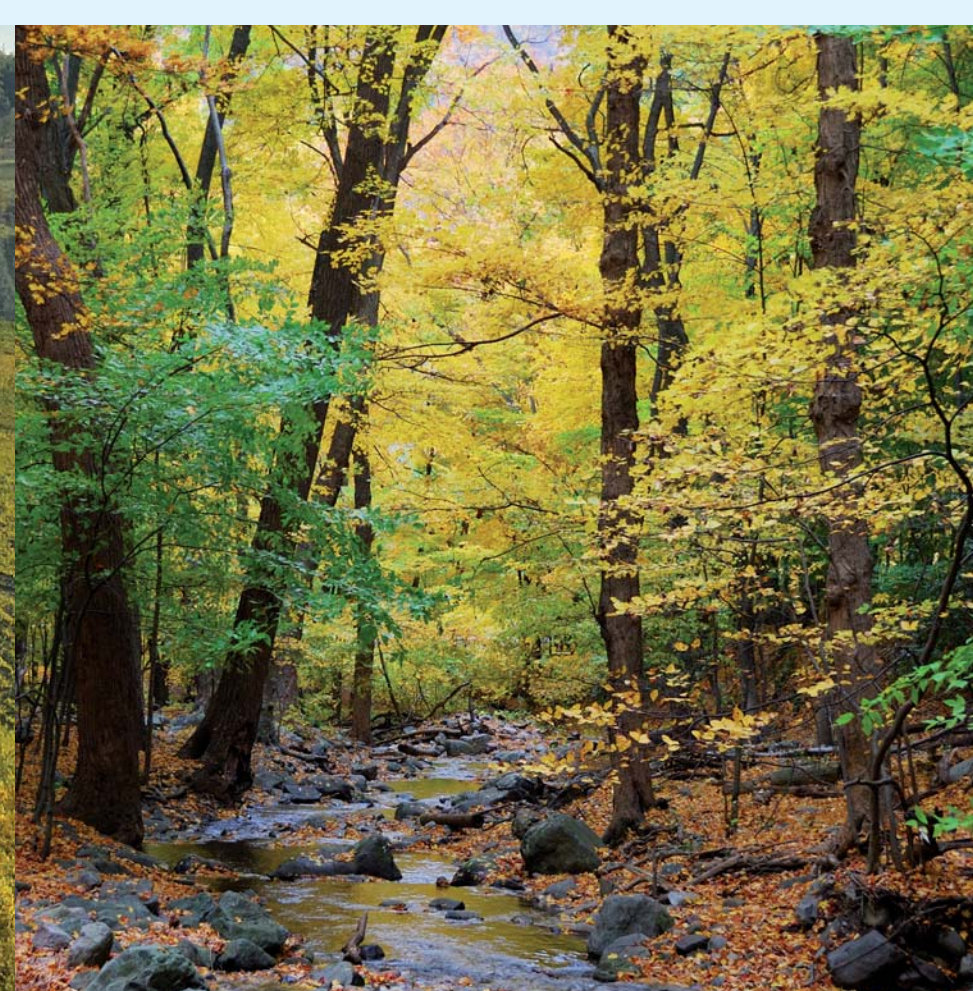
**PARI OPPORTUNITÀ**



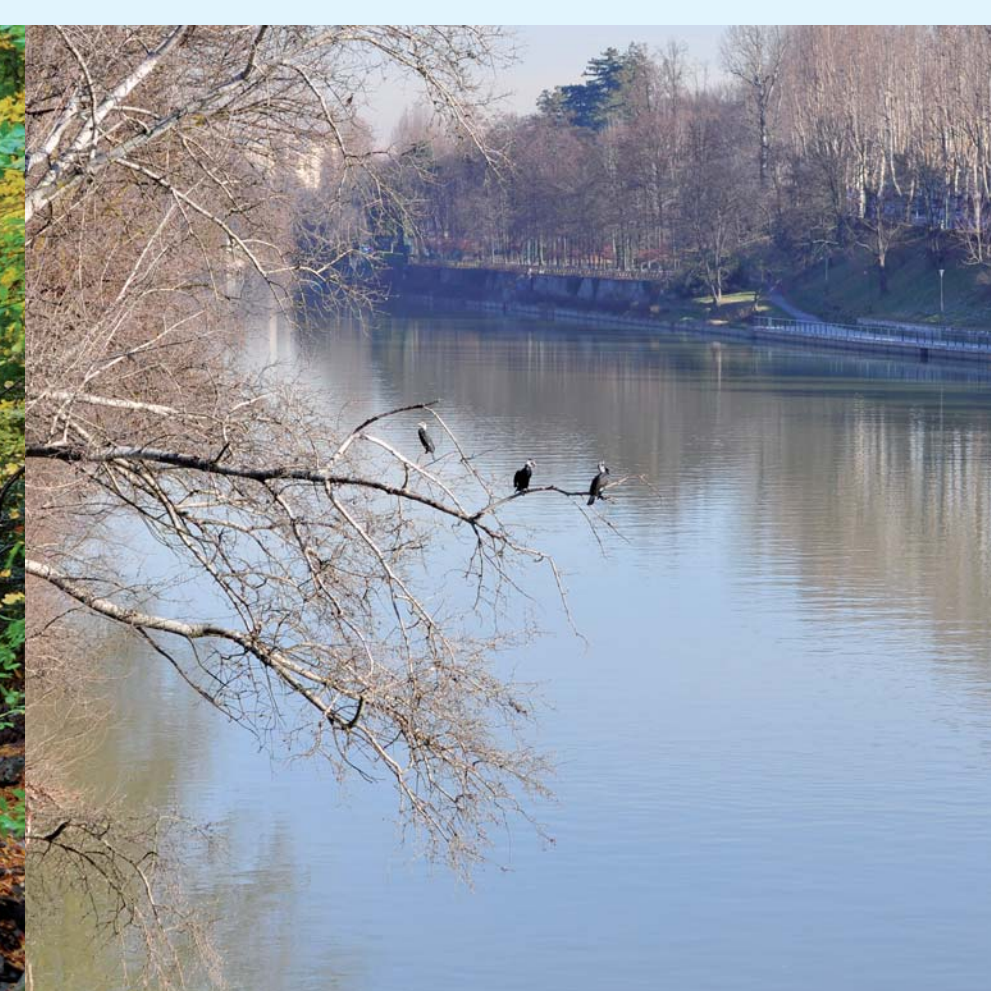
**COOPERAZIONE INTERNAZIONALE**



**PAESAGGIO**



**BIODIVERSITÀ E PARCHI**



**SICUREZZA E GESTIONE DEL TERRITORIO**

## CHI PUÒ ACCEDERE

Abilitazione per l'esercizio della professione di **DOTTORE AGRONOMO** e di **DOTTORE FORESTALE**. Possono accedere i possessori dei seguenti titoli di studio:

### LAUREE VECCHIO ORDINAMENTO

Scienze forestali  
Scienze forestali e ambientali  
Scienze agrarie  
Scienze agrarie tropicali e subtropicali  
Scienze e tecnologie agrarie  
Scienze e tecnologie alimentari  
Scienze e tecnologie delle produzioni animali  
Scienze della produzione animale  
Scienze delle produzioni animali  
Scienze delle preparazioni alimentari  
Scienze ambientali

### CLASSI DI LAUREA DM 509/99

3/S Architettura del paesaggio  
4/S Architettura ed ingegneria edile  
38/S Ingegneria per l'ambiente e il territorio  
7/S Biotecnologie agrarie  
54/S Pianificazione territoriale, urbanistica e ambientale  
74/S Scienze e gestione delle risorse rurali e forestali  
77/S Scienze e tecnologie agrarie  
79/S Scienze e tecnologie agrozootecniche  
78/S Scienze e tecnologie agroalimentari  
82/S Scienze e tecnologie per l'ambiente e il territorio  
88/S Scienze per la cooperazione allo sviluppo

### CLASSI DI LAUREA DM 270/04

LM-3 Architettura del Paesaggio  
LM-4 Architettura e ingegneria edile - architettura  
LM-35 ingegneria per l'ambiente e il territorio  
LM-26 Ingegneria della sicurezza  
LM-7 Biotecnologie agrarie  
LM-48 Pianificazione territoriale, urbanistica e ambientale  
LM-73 Scienze e tecnologie forestali ed ambientali  
LM-69 scienze e tecnologie agrarie  
LM-70 Scienze e tecnologie alimentari  
LM-86 Scienze zootecniche e tecnologie animali  
LM-75 Scienze e tecnologie per l'ambiente e il territorio  
LM-81 Scienze per la cooperazione allo sviluppo

Abilitazione per l'esercizio della professione di **AGRONOMO** e **FORESTALE IUNIOR**. Possono accedere i possessori dei seguenti titoli di studio:

### CLASSI DI LAUREA DM 509/99

7- Urbanistica e scienze della pianificazione territoriale e ambientale  
20- Scienze e tecnologie agrarie, agroalimentari e forestali

### CLASSI DI LAUREA DM 270/04

L-21 Scienze della pianificazione territoriale, urbanistica, paesaggistica e ambientale  
L-25 Scienze e tecnologie agrarie e forestali  
L-26 Scienze e tecnologie agro-alimentari

Abilitazione per l'esercizio della professione di **BIOTECNOLOGO AGRARIO**. Possono accedere i possessori dei seguenti titoli di studio:

### CLASSI DI LAUREA DM 509/99

1- Biotecnologie

### CLASSI DI LAUREA DM 270/04

L-2 Biotecnologie

## DOVE ISCRIVERSI

presso le segreterie dei seguenti Atenei

ANCONA, BARI, BOLOGNA BOLZANO, CAMPOBASSO, CATANIA, FIRENZE, MILANO (Univ. Statale), MODENA, NAPOLI (Univ. Federico II), PADOVA, PALERMO, PERUGIA, PIACENZA (Univ. Cattolica), PISA, POTENZA, REGGIO CALABRIA, SASSARI, TORINO, UDINE, VITERBO (Univ. Della Tuscia)

Ulteriori informazioni presso le Segreterie delle sedi universitarie o presso le sedi delle federazioni regionali degli Ordini dei Dottori Agronomi e dei Dottori Forestali disponibili sul portale [www.conaf.it](http://www.conaf.it)